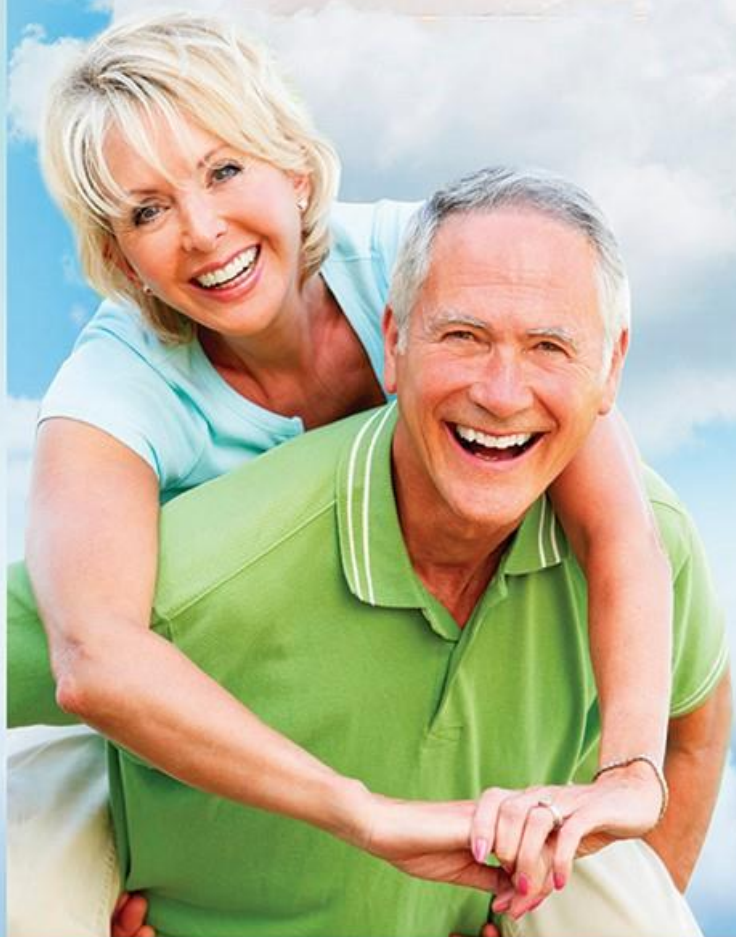




Академическая Организация Коллективный Член
Российской Академии Естественных Наук (РАЕН)



РАДОСТЬ ДВИЖЕНИЯ - СИЛА СНА

orbitlonglife.ru



ПОЗИЦИОНИРОВАНИЕ КОМПАНИИ

Бренд ORBIT LONG LIFE® является зарегистрированным международным товарным знаком. Свидетельство о регистрации выдано Международным бюро Всемирной организации интеллектуальной собственности (МБ ВОИС) - World Intellectual Property Organization (WIPO) – штаб-квартира которого расположена в Женеве (Швейцария).
В России компания уже имеет более

70 представительств по всей стране от запада до востока – в Москве, Казани, Екатеринбурге, Махачкале, Хабаровске, Якутске, Благовещенске, Мурманске и других городах России. Представительства компании также зарегистрированы в Казахстане и Беларуси.
Наша философия и наша деятельность, направлена на оздоровление нации и, была по достоинству

оценена на международном и российском уровне. Качество продукции с логотипом ORBIT LONG LIFE® признано в мире и подтверждено сертификатами и исследованиями, проводимыми как в России, так и международными экспертными органами.
В 2011 году компания ORBIT LONG LIFE® имеет официальный статус Коллективного Члена Российской Академии Естественных Наук.



Качество продукции ORBIT признано в мире и подтверждено многочисленными сертификатами и исследованиями.

В 2015 году наша Компания вступила в Национальную Академию Активного Долголетия



Рахманин Юрий Анатольевич

Академик РАМН, директор ФГБУ «НИИ экологии человека и гигиены окружающей среды им. А.Н. Сысина» Минздравсоцразвития РФ, доктор медицинских наук, профессор, вице-президент РАЕН, президент Международной Ассоциации «Вода-Медицина-Экология»



Оливер Ринальди

Руководитель лаборатории VIOPHOTONE, член Немецкого Общества Энергетической и Информационной Медицины, автор книг и публикаций

Компания ORBIT LONG LIFE® постоянно внедряет современные технологии и внимательно относится к вопросам экологии и профилактике здоровья.

Прогресс и многие блага цивилизации — серьезное испытание для человеческого здоровья. Потому постоянное внимание и инновационный подход ORBIT LONG LIFE® к защите человека очень важны для современного общества. Я счастлив, что благодаря нашему многолетнему сотрудничеству в сфере биотехнологий здоровье все большего и большего количества людей находится под надежной защитой.



Бландинский Валерий Федорович

*Доктор медицинских наук,
травматолог ортопед (Ярославль)*

Качество сна напрямую влияет на качество жизни. И здесь важнейшую роль играют свойства матраса. Я рекомендую анатомо-ортопедические матрасы и подушки ORBIT LONG LIFE®, которые обеспечивают полноценный сон и отдых.



Илюхин Владимир Викторович

*Рентгеноэндоскулярный хирург,
интервенционный терапевт (Москва)*

Из многочисленных моих наблюдений и тестирований клиентов до и после сеанса осцилляционного массажа на матрасе ORBIT OST можно сделать вывод - 15 минут ежедневного массажа дает устойчивое улучшение работы всех систем организма.



Багиева Гульбахар Ходжаевна

*Врач-невролог, доктор медицинских наук,
академик АМТ*

Сочетание Инфракрасной терапии, Магнитотерапии и акупунктуры в приборе Рейфорс от компании ORBIT LONG LIFE®, оказывают комплексное воздействие на организм, способствует восстановлению тканей и снятию лишнего напряжения.



Сергио Родригес

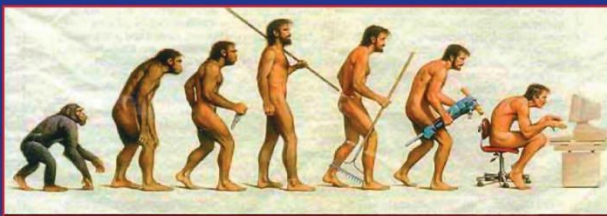
*Специалист в области общей хирургии
и травматологии (Федерация швейцарских врачей)*

Меня настолько впечатлил матрас ORBIT OST при личном использовании, что я стал использовать его в своей терапии для лечения больных и особенно для проведения детокса и лимфодренажного массажа.



Современная жизнь

Знакомая картина?



А нужна ли нам такая эволюция?

Как у Вас с осанкой?

Разверните плечи, поднимите голову, втяните живот и улыбнитесь!!! Осанка и настрой главные составляющие успешного человека. Такой человек создает впечатление уверенности и профессионализма, хорошей энергетики с запахом перспектив!



«Нет на свете прекрасней одежды,
чем бронза мускулов
и свежесть кожи»

В.В. Маяковский

Полноценный сон – важнейший аспект здорового образа жизни, привлекательной внешности молодости организма в целом. Бессонница, апноэ, способствуют возникновению заболеваний сердца, дыхательных органов и нервной системы, потери памяти и концентрации, поэтому их устранение является высшей мерой профилактики. Орбита Жизни в своей «Лаборатории сна» запустила программу, которая поможет восстановить сон и улучшить его качество, вылечить бессонницу, повысить качество жизни и поддержать общее состояние здоровья.

Наша программа по правильно выстроенной профилактике, помогает восстановить баланс между работой, семьёй и свободным временем.



БАЛАНС



7 ПОСЛЕДСТВИЙ ХРОНИЧЕСКОГО НЕДОСЫПАНИЯ

1. Ухудшение когнитивных функций

(памяти, внимания, мышления), координации, речи, ориентации, контроля и других. Нередко это приводит к аварийным ситуациям на производстве и дороге. По статистике, каждое пятое ДТП происходит из-за того, что водитель заснул за рулём.



2. Уязвимость иммунитета

Исследования показывают, что недостаток сна повышает риск заболеть в три раза. Во время сна иммунная система синтезирует белки цитокины. Чем больше инфекций вокруг, тем больше их требуется. Но если человек мало спит, то цитокинам вырабатываться просто некогда. Не зря говорят, что сон лечит.



3. Вредные привычки и плохое настроение

Недосып — серьёзное препятствие на пути формирования полезных привычек. Зато отличный катализатор вредных: при нехватке сна человек ищет внешние стимуляторы (никотин, кофеин и так далее). Невыспавшийся человек вспыльчив, раздражителен и обижен на весь мир.



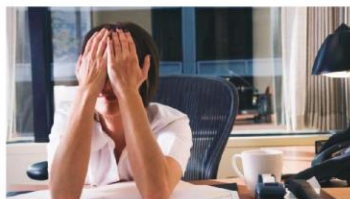
4. Снижение продуктивности

Когда человек хочет спать, он всё делает медленно и некачественно. То, что обычно занимает час, может отнять два, три и более. И не факт, что не придётся переделывать. КПД времени, украденного у сна, стремится к нулю.



5. Падение мотивации

Постоянный недостаток сна разрушает мотивацию, как грунтовые воды размывают фундамент. С каждым днём всё меньше и меньше хочется двигаться вперёд к своим целям.



6. Переедание и лишний вес

Недостаток сна стимулирует выработку грелина — гормона голода. Как следствие, человек переедает. Уставший мозг требует еды побольше да повкуснее.



7. Плохой внешний вид

Недосыпание буквально отпечатывается на лице в виде синяков и мешков под глазами. Продолжительная нехватка сна провоцирует преждевременное старение кожи.

Наше здоровье психическое и физическое, долгая молодость, активная старость — все берет начало ночью, когда мы спим.

Сон – один из главных факторов хорошего самочувствия, поэтому так важно ставить хороший отдых и всё, что ему сопутствует, на первое место. А к организации спального места необходимо относиться с особым вниманием.

Как правильно выбрать матрас?

При выборе матраса, прежде всего, необходимо обратить внимание на его основные функции: размеры матраса, наполнители и жесткость.

Какой должен быть матрас?

Тот матрас, который поддерживает правильную (здоровую) форму тела, при которой наш позвоночник принимает физиологически правильное положение.

Такой матрас должен быть: эластичным и упругим, чтобы поддерживать тело, позволяя мышцам расслабиться, и вентилируемым, чтобы хорошо пропускать воздух и влагу, а не скапливать ее.

Основная функция матраса.

Поддержка – способность матраса выдерживать вес тела и удерживать спину прямой во время сна.

Тем самым, вы избавляете себя от болей в спине. Функцию поддержки в матрасе осуществляет основа матраса.

Совет всем тем, кто хочет хорошо выспаться:
не допускайте компромиссов в решении вопросов, когда речь идет о Вашем личном полноценном отдыхе, который Вы заслужили.

- ✓ Ведь сон - это большая ценность.
- ✓ Сон - это уникальный и естественный источник восстановления сил,
- ✓ источник нашего творчества,
- ✓ «батарейка» нашей трудоспособности, подзаряжаемая ночью.

МАТРАСЫ ДЛЯ ЗДОРОВОГО СНА

Продукция для сна от компании Орбита Жизни представлена на рынке тремя основными направлениями:

MAGNETIC LINE

Матрас-топпер ORBIT с магнитами



- Высота 8 см
- С магнитами
- Компактный и мобильный

Ортопедическая подушка ORBIT с магнитами



- Размер 35x53 см
- Высота валиков 8,5 см и 13,5 см
- Ортопедическая
- Магнитная

АНАТОМО-ОРТОПЕДИЧЕСКАЯ ЛИНИЯ

Ортопедический матрас ЮНИОР



- Высота 16 см
- Рекомендован для детей и подростков



Анатомо-ортопедический матрас АЛОЭ ВЕРА



- Ортопедический слой 14 см
- Анатомический слой 6 см
- Карбоновые нити, чехол «ЗИМА-ЛЕТО»



МАССАЖНАЯ АНАТОМО-ОРТОПЕДИЧЕСКАЯ ЛИНИЯ

Массажный анатомо-ортопедический матрас ORBIT OST

- Ортопедический слой 3D Комфорт 14 см
- Анатомический слой Medico-Thermopur® 6 см
- Запатентованная массажная система
- Функция «будильник»



В Лаборатории Сна от компании Орбита Жизни присутствует комплексный подход к обеспечению полноценного отдыха и восстановлению организма во время сна!

СОН НА ОРТОПЕДИЧЕСКОМ МАТРАСЕ - КЛЮЧ К СОХРАНЕНИЮ МОЛОДОСТИ



РЕКОМЕНДАЦИИ СПЕЦИАЛИСТА

Бландинский Валерий Федорович

Доктор медицинских наук, профессор, травматолог-ортопед

Около 80% людей во всём мире регулярно жалуются на боли в спине и шее. Каждая 5-я госпитализация и каждая 3-я хирургическая операция имеют поводом болевой синдром в спине и шее, вызванный остеохондрозом позвоночника. Позвоночник – важнейший отдел опорно-двигательной системы нашего тела. Голова и позвоночник – хранители головного и спинного мозга, управляющего всеми функциями организма.

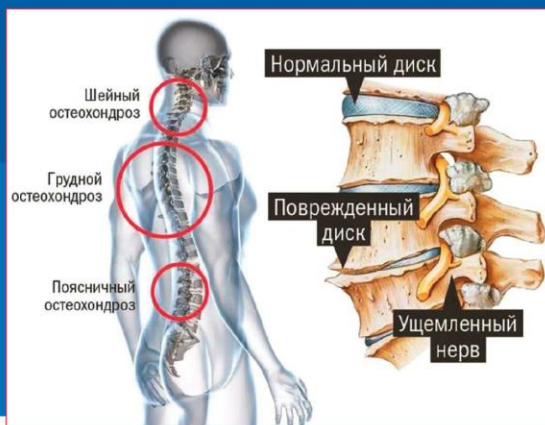
Здоровье позвоночника зависит главным образом от состояния межпозвоночных дисков

Именно в них начинается остеохондроз. Диск состоит на 60-70% из воды. При нагрузке он сжимается и теряет воду. Это происходит в вертикальном положении тела в течение дня.

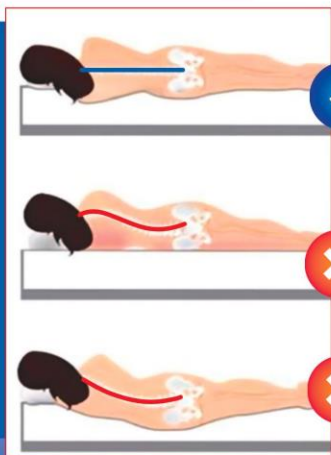
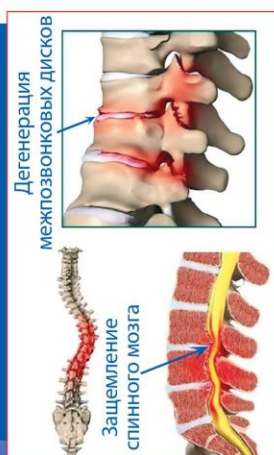
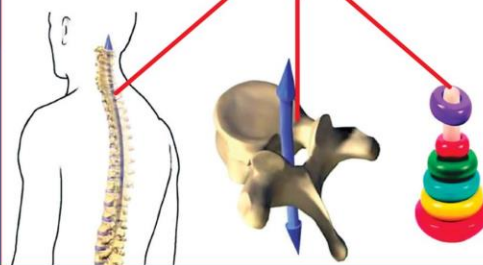
А что происходит ночью?

Во время сна либо усугубляются проблемы, диски остаются сжатыми и обезвоженными. Либо происходит их естественное оздоровление: позвоночник растягивается, диски

восстанавливают свою форму, впитывая воду из окружающих тканей. **Это и означает сохранение молодости позвоночника!** И здесь важнейшую роль играют свойства матраса.



Спинальные отверстия позвонков вместе образуют **КАНАЛ ДЛЯ СПИННОГО МОЗГА**



КАКИМ ДОЛЖЕН БЫТЬ МАТРАС?

Оптимальная жесткость
(матрас повторяет контур тела)

- Превосходная поддержка тела
- Правильное положение позвоночника
- Оптимальное распределение давления
- Хорошая циркуляция крови

Слишком жестко

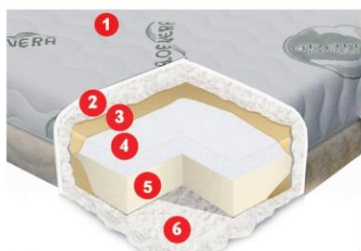
- Искривление спины
- Давление сосредоточено в двух областях: плечи и таз

Слишком мягко

- Провисание спины
- Нет должной поддержки тела
- Возникают боли в спине

Матрасы и подушки ORBIT LONG LIFE® по совокупности своих характеристик и преимуществ обеспечивают человеку полноценный здоровый сон и отдых!

Правильное положение тела и головы во время сна
на матрасах и подушках ORBIT LONG LIFE®



Целебное воздействие матрасов ORBIT LONG LIFE®

Воздействие матрасов ORBIT LONG LIFE® на позвоночник человека определяются его конструктивными особенностями и материалами, из которых он изготовлен. В матрасе есть анатомическая и ортопедическая части (слои 4 и 5). Они изготовлены из особых материалов. Анатомический слой – из «копирующей» мемори-массы, а ортопедический слой – из «упругого» верфлекса. Каждый слой обладает специфическим воздействием на позвоночник.

АНАТОМИЧЕСКИЙ СЛОЙ

Непосредственно контактирует с телом человека и прекрасно копирует индивидуальные изгибы позвоночника. Человек начинает испытывать комфорт в спине и во всём теле благодаря тому, что **мемори-масса полностью расслабляет мышцы спины**. А вместе с напряжением из мышц уходит болезненность, вызванная венозным застоем в мышечной ткани.



ОРТОПЕДИЧЕСКИЙ СЛОЙ

Главная задача ортопедического слоя (более толстого и упругого в сравнении с анатомическим) – оказывать растягивающее воздействие на позвоночник с сохранением индивидуальных изгибов. При этом, сжатые и обезвоженные вертикальной дневной нагрузкой межпозвоночные диски наполняются влагой, которая в силу перепада давлений в них устремляется. Впитавшие воду диски увеличивают свою высоту, и вследствие этого, увеличиваются межпозвоночные отверстия, улучшается работа выходящих из них нервов, и, соответственно, внутренние органы работают лучше и полноценнее.

Механизм воздействия ортопедической части матраса на позвоночник



... согласно закону механики и статики
(правило параллелограмма)...

Оба слоя матраса оказывают мощное благотворное воздействие на позвоночник, так как воздействуют на первопричину остеохондроза – хроническое обезвоживание межпозвоночных дисков. Сохраняя естественные изгибы и растягивая позвоночник, они возвращают воду в диски, тем самым поддерживают молодость и здоровье человека.

Наш организм – это хорошо отлаженная система, в которой все процессы взаимосвязаны. Основа этой системы – наш позвоночник.

АНАТОМИЧЕСКО-ОРТОПЕДИЧЕСКИЙ МАТРАС «АЛОЭ ВЕРА» С КАРБОНОВЫМИ НИТЯМИ



Высота - 22 см



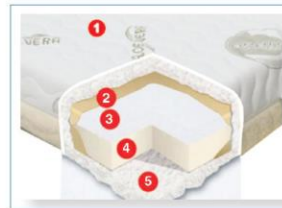
Удивительно удобный и универсальный матрас, сочетающий в себе анатомическую и ортопедическую стороны.

Главные достоинства этого матраса:

- анатомическая сторона матраса обеспечивает правильное положение позвоночника во время сна и полное расслабление мышц.
- ортопедическая сторона матраса из высокоупругого материала, который создает «фундамент» для анатомического слоя, обеспечивая надежную поддержку позвоночника.
- карбоновые нити — новейший материал, используемый для защиты от влияния электромагнитных полей.
- чехол «ЗИМА-ЛЕТО» — двусторонний съемный чехол, одна сторона которого выполнена из хлопка с пропиткой соком Алоэ Вера, а нижняя сторона чехла - из шерсти Мерино.

Структура слоев:

1. Летняя сторона съемно-разъемного чехла с наполнителем (хлопчатобумажная ткань с Алоэ Вера)
2. Внутренний съемный чехол из хлопчатобумажной ткани
3. Анатомический слой MIND FOAM (6 см)
4. Ортопедический слой VERFLEX 55* (14 см)
5. Зимняя сторона съемно-разъемного чехла с наполнителем (шерсть мериноса, карбоновые нити)



размеры:

80 см x 200 см
90 см x 200 см
140 см x 200 см
160 см x 200 см
180 см x 200 см
200 см x 200 см



легкий для транспорти-



просто раскручивается



ортопедический



гипоаллергенный



экологичный



рециркулируемый (подвержен)



с защитой от пылевых клещей



плотность 55 кг/см³



10 лет гарантии



Люди старшего поколения

Многолетняя нагрузка позвоночника проявляется яркими признаками остеохондроза. Более 80 % пожилых людей испытывают постоянный дискомфорт и боли в спине.

ФАКТОР РИСКА:

• *остеопороз – размягчение костной ткани, вследствие чего снижается высота тел самих позвонков. И это усугубляет имеющийся остеохондроз*

ПРИОРИТЕТ ЗДОРОВЬЯ:

Ценность здоровья стоит на первом месте. Они ищут способы уменьшения этих явлений и восстановления здоровья.

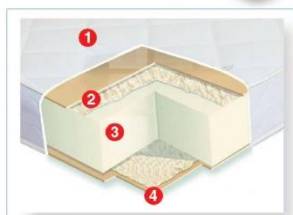
Матрас «Алоэ Вера» не излечит этих людей, но он однозначно будет тормозить патологические возрастные процессы в позвоночнике. Сон на таком матрасе уменьшит страдания от хронической ноющей боли, освежит позвоночник и будет более полноценным. Многие пожилые люди откажутся от лекарств, в первую очередь, от обезболивающих средств и следовательно, избегут риска побочных эффектов этих препаратов.

ОРТОПЕДИЧЕСКИЙ МАТРАС «ЮНИОР»

для детей и подростков



Высота - 16 см



размеры:

80 см x 200 см
90 см x 200 см

Современная модель классического, удобного матраса с надежной системой поддержки позвоночника, позволяющая сохранить в течение сна его физиологически правильное положение. Обеспечивает оптимальные условия для восстановления организма.

- Удобная упаковка
- Быстро принимает форму
- Медицинское назначение с терапевтическим эффектом
- Гипоаллергенный
- Экологический материал
- Подлежит переработке, для вторичного использования
- Сертифицировано
- Плотность ортопедической части 35 кг/м³

Структура слоев:

1. Верхняя сторона чехла (шерсть мериноса с наполнителем)
2. Ортопедический слой VERFLEX 55 (16 см)
3. Нижняя часть чехла (хлопчатобумажная ткань Алоэ Вера)

Алоэ называют «растением бессмертия» не случайно: около 250 его полезных активных компонентов используются в медицине и косметологии веками. Алоэ нанесено на ткань чехла методом микрокапсулирования, и при нагревании активные вещества алоэ «пробуждаются», оказывая благоприятное воздействие на кожу.

АЛОЭ ВЕРА



- служит натуральным антисептиком,
- повышает упругость кожи и замедляет процессы старения
- снимает воспаление кожи, раздражение и зуд,
- увлажняет кожу, препятствуют ее сухости.
- повышает эластичность кожи, помогая сохранять ее состояние при значительном или быстром изменении веса.

Будучи антисептиком, Алоэ защищает изделие от возможности проникновения и размножения внутри матраса микроорганизмов и бактерий.



легкий для транспортировки



просто раскручивается



ортопедический



гипо-аллергенный



экологичный



рециркулируемый (подвержен переработке)



с защитой от пылевых клещей



сертифицирован по стандарту OEKO TEX



плотность 35 кг/м³



10 лет гарантии



Дети и подростки

10% детского населения имеют врожденные проблемы позвоночника: сколиозы, болезнь Шойермана, ювенильный остеохондроз, грыжи Шморля, а также последствия травм (компрессионный перелом тел позвонка). Следствием этих проблем является асимметричное внутридисковое давление и связанная с этим угроза дисгармоничного роста позвоночника.

ФАКТОР РИСКА:

- при активном занятии спортом дети рискуют обрести спортивные травмы
- раннее развитие остеохондроза из-за механического стресса
- сидение у компьютера усугубляет эти проблемы

ПРИОРИТЕТ ЗДОРОВЬЯ:

Главное в этом возрасте – общение с ровесниками, освоение интернета, вхождение в мир активных занятий спортом, танцами, музыкой. Для них характерно двигательное «расточительство». Здоровье - на последнем месте. О здоровье позвоночника у детей должны заботиться любящие их взрослые: мамы – папы, бабушки и дедушки.

Ортопедический матрас «Юниор» оказывает оздоравливающий эффект, благодаря растягивающему свойству ортопедической части: создаются условия, обеспечивающие равномерное распределение давления внутри межпозвоночных дисков и следовательно, гармоничный рост позвонков за счет хрящевых зон, примыкающих к дискам. Матрас способствует реализации врожденного потенциала роста позвоночника, а также смягчает механический стресс, который испытывают позвонки при занятиях спортом.

ОРТОПЕДИЧЕСКАЯ МАГНИТНАЯ ПОДУШКА

Оптимальные условия для полноценного отдыха и восстановления здоровья

Во время сна на неправильной подушке нарушается венозный отток или отток спинномозговой жидкости из полости черепа. Если это молодой человек, и запас прочности его организма достаточен, то ничего страшного

не происходит, и такое положение головы может даже являться тренирующим фактором. Но, если у вас повышенное артериальное давление или имеется атеросклероз сосудов головного мозга, то такое положение головы

вызывает дополнительную недостаточность кровоснабжения мозга (ишемию мозговой ткани) и может привести к сосудистой катастрофе, вплоть до смертельного исхода.



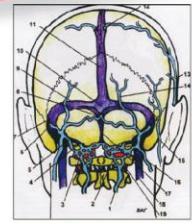
▶ **ЧТОБЫ ДЕРЖАТЬ МЫШЦЫ СВОЕГО ЛИЦА В ТОНУСЕ, НЕОБХОДИМА МАГНИТНАЯ ОРТОПЕДИЧЕСКАЯ ПОДУШКА**





Магнитное поле
500 Гауссов

БЫЛО У ВАС КОГДА-НИБУДЬ?



БОЛЬ

ЗВОН В УШАХ

НЕРВНОСТЬ

УСТАЛОСТЬ

БЕССОННИЦА

СТРАХИ

ГОЛОВОКРУЖЕНИЕ

УХУДШЕНИЕ ЗРЕНИЯ



ЦЕЛЕБНАЯ СИЛА МАГНИТОВ

Постоянное магнитное поле в оптимальном диапазоне оказывает благотворное воздействие на весь организм человека:

- Улучшает микроциркуляцию крови
- Увеличивает содержание кислорода в клетках
- Уменьшает воспаление и боль
- Активизирует системы естественной иммунной защиты
- Нормализует работу нервной и эндокринной системы
- Оказывает противоопухолевое действие

МАССАЖНАЯ СТРУКТУРА ПОВЕРХНОСТИ

Объемная форма поверхности обеспечивает массажный эффект кожи головы:

- Улучшает кровообращение кожи головы
- Нормализует питание волосяных фолликулов, уменьшает выпадение волос
- Способствует хорошей вентиляции кожи головы во время сна
- Обеспечивает оздоравливающий эффект за счет массажа биологически активных точек ушной раковины

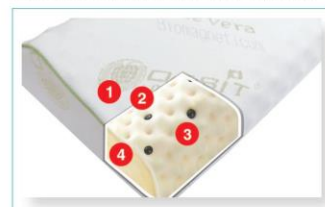
ОРТОПЕДИЧЕСКАЯ ФОРМА ПОДУШКИ

Современная ортопедическая подушка имеет вдоль одной из сторон утолщенный валик, который обеспечивает поддержку шейного отдела позвоночника. Мемори-масса принимает форму тела под воздействием веса и тепла:

- Снимает напряжение мышц шеи
- Обеспечивает правильное положение головы во время сна, поддерживает шейные позвонки
- Способствует правильному дыханию
- Предотвращает появление храпа

Размер подушки: 35х53 см.

Высота валиков 8,5 см и 13,5 см



Структура слоев:

1. Съемный чехол (хлопчатобумажная ткань с капсулированным Алоэ Вера)
2. Внутренний чехол из хлопчатобумажной ткани
3. Рельефный слой с магнитами (2,5 см)
4. Анатомический слой MIND FOAM (6-11 см)

ИСПОЛЬЗУЙТЕ МАГНИТНУЮ ПОДУШКУ КАЖДЫЙ ДЕНЬ
ДЛЯ СВОЕГО ЗДОРОВЬЯ!



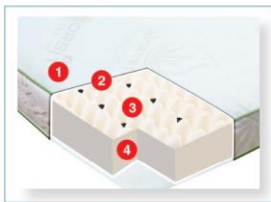
МАТРАС-ТОППЕР ORBIT С МАГНИТАМИ

Жизненная необходимость анатомически-ортопедического матраса доказана специалистами, а также тысячами клиентов ORBIT LONG LIFE®, которые вот уже 8 лет выбирают качественную продукцию программы ОРБИТ «Здоровый сон».

А что делать, если есть желание спать на правильном матрасе, но нигде его разместить? По статистике 68% россиян спят на раскладном диване. И причина этого вполне понятна: не в каждой квартире найдется место под роскошную кровать, да и бюджет не всегда позволяет создать спальню своей мечты.

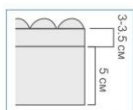
- ✓ компактный
- ✓ экономичный
- ✓ практичный

Высота - 8 см



Структура слоев:

1. Съемный чехол (хлопчатобумажная ткань с волокнами бамбука и капсулированным Алоэ Вера)
2. Внутренний чехол из хлопчатобумажной ткани
3. Рельефный слой с магнитами (3,5 см)
4. Анатомический слой MIND FOAM (5 см)



Толщина матраса-топпера - 8 см
(анатомическая масса - 5 см,
массажный слой - 3-3,5 см)

УНИВЕРСАЛЬНЫЕ РАЗМЕРЫ Размеры матраса представлены в двух вариантах: 80x200 см и 90x200 см, что делает их использование максимально удобным:



- **для одного человека** - можно постелить на диван, даже если он не раскладывается, или на раскладушку
- **для двух человек** - 3 варианта размера спального места 160x200, 170x200, 180x200

Определение «ТОВАР ЭКСТРА КЛАССА» можно в полной мере отнести к матрасу-топперу от ОРБИТ — он фактически заменяет полноценный матрас! Он размещается на основном матрасе или на поверхности дивана и обеспечивает увеличение показателя анатомичности спального места:

- поддерживает тело в естественном положении
- сглаживает любые неровности поверхности дивана, создавая эффект сна на матрасе
- изменяет характеристики матраса, улучшая его ортопедические свойства
- регулирует жесткость / мягкость спального места
- идеально подходит для гостевой кровати (раскладушки) и как дорожный вариант

ОРТОПЕДИЧЕСКИЙ ЭФФЕКТ Матрас-топпер изготовлен из экологически чистого материала Memory Foam - материал специальной структуры, подстраивающийся под форму тела. Термочувствительность Memory Foam, поглощающие и поддерживающие свойства, способность подстраиваться под позу спящего и равномерно распределять нагрузку создают комфортные условия для сна.

МАГНИТОТЕРАПИЯ Великолепные ортопедические свойства топпера дополнены МАГНИТОТЕРАПИЕЙ. По поверхности этого матраса в определенном порядке расположены магниты (450-550 гауссов). Их благотворное воздействие на ваше тело во время сна способствует улучшению кровообращения, нормализации энергетического состояния и снятию усталости.

АНТИБАКТЕРИАЛЬНЫЙ ЭФФЕКТ Матрас-топпер имеет съемный чехол из жаккарда (на молнии), что дает возможность при необходимости произвести чистку или стирку. Характерной особенностью является наличие волокон бамбука в ткани чехла. Благодаря пектину, входящему в состав бамбука, такая ткань обладает восстанавливающей и питательной способностью для клеток кожи. Волокна бамбука - это сильное антибактериальное средство, которое дополнено пропиткой из алоэ вера. Такое сочетание также усиливает антиаллергенный эффект.